



和と洋が織りなす瀟洒な霊苑

彩光浄苑

■宗教不問 ■苑内バリアフリー ■駐車場完備

東武スカイツリーライン「せんげん台」駅から車で約4分。
「獨協大学越谷グラウンド」すぐ裏手にある宗教不問の霊苑です。
魅力ある2つのエリアからお好みの区画をお選びいただけます。

モダンな佇まい 和のゆとり区画



WITH YOUR PET

当霊苑では、大切な家族の一員である、
愛するペットといっしょに眠れる
お墓をご用意しております。
詳しくは係員におたずねください。
※永代供養墓「彩香」は除きます



花と緑の 洋のテラス区画

現地案内会 **好評開催中!**

ご来苑の際はお手数ですが、このチラシをお持ちください。

受付時間9:00~17:00(雨天実施)

毎週水曜日は休苑日です

※但し、お盆・お彼岸は除きます

セットだから安心、お求めやすい
完成セット墓所

ゆとり墓地
0.80㎡(東向き)



周りの墓石と
隣接しない
開放的なつくり

墓所使用料 墓石 外柵 カロート 工事代 消費税
上記すべてを含んでこの価格

総額

97.3 万円
より【税込】

※年間管理料は別途 ※墓所使用料には消費税がかかりません
※完売の際はご容赦ください

便利な低金利の建墓ローンもございます。詳しくは係員におたずねください。

【施工例】

見本墓石即売会

基数限定

先着順受付

お急ぎの方に、すぐ建墓できます!

10%OFF

見本墓石代が
通常価格より

※墓所使用料、年間管理料は別途。 ※完売の際はご容赦ください。



ご好評につき
新区画開放!

緑ゆたかな植栽が彩る 永代供養墓「彩香」

- 生前の方、お墓の承継者がいない方などにおすすめです。
- ご夫婦でお申込みの場合は、後に亡くなられた方が埋葬されてから13回忌までご供養し、ご夫婦揃って一緒に合祀いたします。
※詳しくは係員におたずねください

お一人の場合
13回忌ご供養

総額 **37.4** 万円
より

お二人の場合
13回忌ご供養

総額 **55** 万円
より

3名様用も
ございます。

お問い合わせ
お申し込み

全優石認定店/JSIA 日本石材産業協会加盟店



株式会社 笹川

日曜・祝日も受付けております
い し は よい な
☎ **0120-148847**

〒171-0021 東京都豊島区西池袋3-30-3 ☎03-3983-2228 (代)



ご来苑プレゼント!

墓所ご見学の方でアンケートにご記入いただいた方に
もれなく「ナイーブギフトセット」をプレゼントいたします。
※数に限りがございますのでなくなり次第終了となります。あらかじめご了承ください



彩光浄苑
紹介動画
公開中!



自然環境に配慮した先進のエコ霊苑

ご来苑の皆さまが安心して墓参いただける環境にやさしい霊苑です



苑内で使用する水は地下水
苑内で使用されている水は、地下水を汲み上げてまかっています。

ソーラーパネルが完備された管理棟

苑内で必要とされる電力のほとんどを太陽光発電でまかっています。

充実した施設を完備

ご来苑の皆さまが安心してご利用いただけます



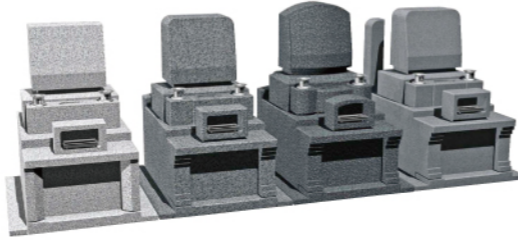
詳細案内図



お好みの墓石タイプ選べます!!

各種区画でご要望に合わせたデザインの墓石を建墓いたします

ゆとり区画施工例



テラス区画施工例



※上記施工例は設計図を基に完成イメージをCGで作成したもので実際とは多少異なります

ゆとり区画 価格表	面積	墓所使用料	年間管理料	テラス区画 価格表	面積	墓所使用料	年間管理料
	0.80㎡ (東向き)	368,000円	6,600円		0.80㎡	336,000円 <small>より</small>	9,240円
	1.00㎡	420,000円 <small>より</small>	6,600円		1.00㎡	420,000円 <small>より</small>	9,240円
	1.50㎡	630,000円 <small>より</small>	6,600円		1.20㎡	504,000円 <small>より</small>	9,240円
	1.875㎡	787,500円 <small>より</small>	6,600円				

広域案内図



お車で越しの方

東武スカイツリーライン

せんげん台駅より車で約 **4分**

草加バイパス

元荒川橋交差点より車で約 **7分**

東北自動車道

岩槻インターより車で約 **13分**

東北自動車道

浦和インターより車で約 **14分**

※所要時間は40km/hで走行した場合のもので、渋滞・信号待ち等の時間は含みません

電車・バスで越しの方

東武スカイツリーライン 越谷駅

東武スカイツリーライン 春日部駅

東武スカイツリーライン急行

5分

東武スカイツリーライン急行

5分

東武スカイツリーライン せんげん台駅

西口③番乗り場
朝日バス獨協埼玉
中学・高等学校行

バス 7分

西口④番乗り場
朝日バス
埼玉県立大学行

バス 4分

獨協埼玉中学・高等学校バス停



徒歩 約 9分



徒歩 約 12分

彩光浄苑

タクシー代キャッシュバックサービス!

東武スカイツリーライン
せんげん台駅西口より
タクシーをご利用ください

当霊苑を初めてご見学の際、このチラシをお持ちのうえ、アンケートにご記入いただければ、現地係員が領収書と引き換えに、タクシー代をお支払いいたします。

右のQRコードを読み取ると、Googleマップでナビができます。



■彩光浄苑概要

- 所在地/埼玉県さいたま市岩槻区大森436-3 ●敷地面積/5,422㎡ ●墳墓区域面積/1,249.65㎡
- 総区画数/1,154区画 ●付属施設/管理事務所・休憩室・トイレ・水場・合祀墓・駐車場 他
- 経営主体/宗教法人 一行寺 ●墓地経営許可/指令保所環第2777号(平成28年6月8日)