

環境に配慮したエコ霊苑

自然の恵みを活用できるソーラーパネルを採用しております。※詳しくは裏面をご覧ください。

- 宗教自由
- 寄付金等一切不要
- バリアフリー設計



和と洋が織りなす潇洒な霊苑

彩光浄苑



苑内から富士山が見える日も…
気分が少し、晴れやかに。

洋の聖地

通常のお墓より高さを設けているので
楽な姿勢でお参りする事ができる
開放感あふれる区画です。

テラス墓地

新区画開放!

30基限定 より良い区画はお早めに!

2つのエリアから
お好みの区画を

和の聖地

お墓のまわりに
ゆとりのスペースを設けた
お参りしやすい区画です。



施工例

0.8㎡ ゆとり墓地

総額

88.6万円より
(税込)

墓所使用料・墓石・外柵・カロート・工事代・消費税を含みます
※墓所使用料は非課税となります。※年間管理料は別途。※完売の際はご容赦ください。

**見本墓石即売会
開催中!**

先着順受付

お急ぎの方に! すぐに建墓できます!

見本墓石が
通常価格より
最大

30%OFF

4基限定

※墓所使用料は別途 ※完売の際はご容赦ください。
※詳しくは現地係員におたずねください。

愛する家族の一員

**ペットと共に
やすらかに**

全区画、大切なペットも
一緒にお墓に入れる
希少な霊苑です。

※永代供養墓は除きます。
※詳しくは現地係員に
おたずねください。



ずっと一緒に…

YouTube 動画公開中!



スマートフォンで
ご覧いただけます。

動画のご視聴はコチラ!



現地ご案内会 好評開催中

- 受付時間 / 午前9時～午後5時
- 雨天実施

ご来苑の際にはお手数ですが、
このチラシを必ずご持参ください。

お問い合わせは 全優石認定店 / JSIA 日本石材産業協会加盟店



〒171-0021
東京都豊島区西池袋3-30-3
TEL 03-3983-2228 (代)
ホームページ
http://www.sasagawa-net.com
(スマートフォンでもご覧いただけます)

日曜・祝日も受付けております

い し は よい な

0120-148847

充実した施設を完備

様々な施設を備えた管理棟や駐車場など、皆様にご満足いただける設備が揃っています。



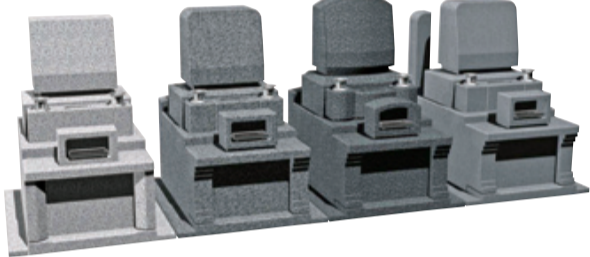
管理棟



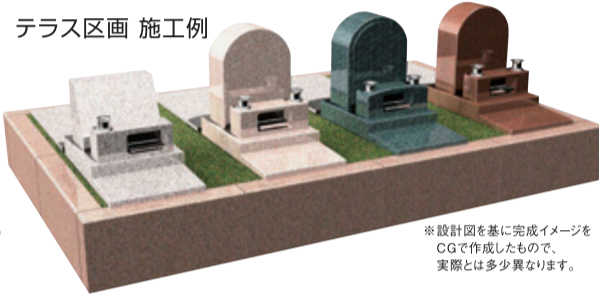
駐車場

好きな区画タイプをお選びいただけます

ゆとり区画 施工例



テラス区画 施工例



※設計図を基に完成イメージをCGで作成したもので、実際とは多少異なります。

■彩光浄苑価格表

区画	面積	墓所使用料	年間管理料	区画	面積	墓所使用料	年間管理料
ゆとり区画	0.80㎡	336,000円～	6,600円	テラス区画	0.80㎡	336,000円～	9,240円
	1.00㎡	420,000円～	6,600円		1.00㎡	420,000円～	9,240円
	1.50㎡	630,000円～	6,600円		1.25㎡	525,000円～	9,240円
	1.875㎡	787,500円～	6,600円				

※その他の区画もございます。

■彩光浄苑概要

- 所在地 / 埼玉県さいたま市岩槻区大森436-3
- 敷地面積 / 5,422㎡
- 墳墓区域面積 / 1,249.65㎡
- 総区画数 / 1,257区画
- 附属施設 / 管理事務所・休憩室・トイレ・水場・合祀墓・駐車場 他
- 経営主体 / 宗教法人 一行寺
- 墓地経営許可 / 指令保所環第2777号

お支払いの楽な低金利建墓ローン

お求めには建墓ローンがご利用いただけます。詳しくは係員におたずねください。

未来を見つめた先進のエコ霊苑

ご利用される皆様が快適にお参りいただけますよう先々まで考えて造られた、環境にやさしい霊苑です。



管理棟に完備されたソーラーパネル

苑内で必要とされるほとんどの電力を太陽光の恵みを利用してまかなっており、CO₂の削減など、地球環境への配慮を考えている霊苑です。



苑内で使用する水を地下水にしたエコな取り組み

苑内で使用する水は、汲み上げられた地下水でまかなわれており、水道水使用量の削減に貢献している霊苑です。

タクシー代無料!

電車にて現地へお越しの際は、東武スカイツリーライン「せんげん台駅西口」よりタクシーをご利用ください。領収書をご持参の上、アンケートにご記入いただければ、現地に係員がご精算いたします。

お墓がお住まいの近くにある安心

会いたい時にいつでもお参りできる環境が一番! ご家族の笑顔を、いつまでも繋いでいける安心の霊苑です。



詳細ご案内図

お車の場合

バス停から徒歩の場合

★案内看板有り

●電柱看板有り

ご来苑の際にはお手数ですが、このチラシを必ずご持参ください。

■お車でお越しの方

- 東武スカイツリーライン **せんげん台駅**より車で約**4分**
- 草加バイパス **元荒川橋交差点**より車で約**7分**
- JR武蔵野線 東武スカイツリーライン **南越谷駅・新越谷駅**より車で約**16分**
- 東北自動車道 **岩槻インター**より車で約**13分**
- 東北自動車道 **浦和インター**より車で約**14分**
- 東京外環自動車道 **草加インター**より車で約**18分**

■電車・バスでお越しの方

- JR・私鉄各線 **大宮駅** 急行 **15分**
- JR武蔵野線・京浜東北線 **南浦和駅** **11分**
- 東武スカイツリーライン 東武スカイツリーライン **北千住駅** 急行 **15分**
- 東武アーバンパークライン **春日部駅** 急行 **5分**
- 東武スカイツリーライン 東武スカイツリーライン **南越谷駅** 隣接徒歩 **約4分**
- 東武スカイツリーライン 東武スカイツリーライン **新越谷駅** 急行 **9分**
- 東武スカイツリーライン **せんげん台駅** 急行 **5分**
- 西口④番のりば 朝日バス・埼玉県立大 行 **約4分**
- 西口③番のりば 朝日バス・獨協埼玉中学・高等学校 行 **約7分**
- 千間台西六丁目バス停 **徒歩 約12分**
- 獨協埼玉中学・高等学校バス停 **徒歩 約9分**

彩光浄苑